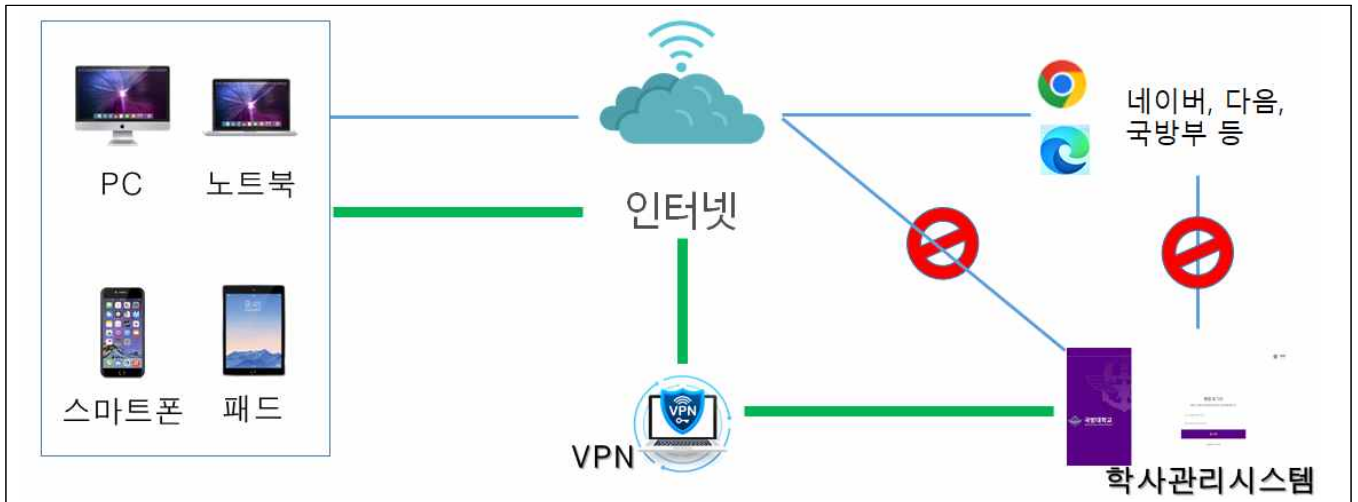


VPN 환경설정 방법(PC 용, 다운로드 ~ 설치 ~ 접속환경 설정)

[학사관리시스템 네트워크 연결 개념도 (VPN)]



VPN(Virtual Private Network)이란?

인터넷(네트워크)를 연결했을 때 보안을 강화하기 위하여 실제 연결망이 아니라 가상으로 연결하는 걸 의미. 네트워크 장치의 대부분은 데이터와 정보가 유출될 수 있지만 VPN은 보안성이 높음.

* 활용 : 인터넷 회선내에서 내부망과 외부망을 분리하여 사용할 수 있음.

학사관리시스템은 VPN을 이용해야 접속 가능한 사설 내부망 이용 개념입니다. 다시 말하자면 VPN을 통하지 않고서는 학사관리시스템에 접근할 수가 없다는 얘기입니다.

VPN 사용대상자는 “학생”, “교수”, “교직원”입니다.

- * 학생 : 재학중인 학생만 대상임.(휴학중인 인원은 복학 승인 후 별도 승인)
- * 직무부 / PKO : 수료와 동시에 권한 삭제(수료 후 접속 불가)

VPN 프로그램을 다운로드하는 방법과 설치 / 환경설정 방법을 설명드리겠습니다.

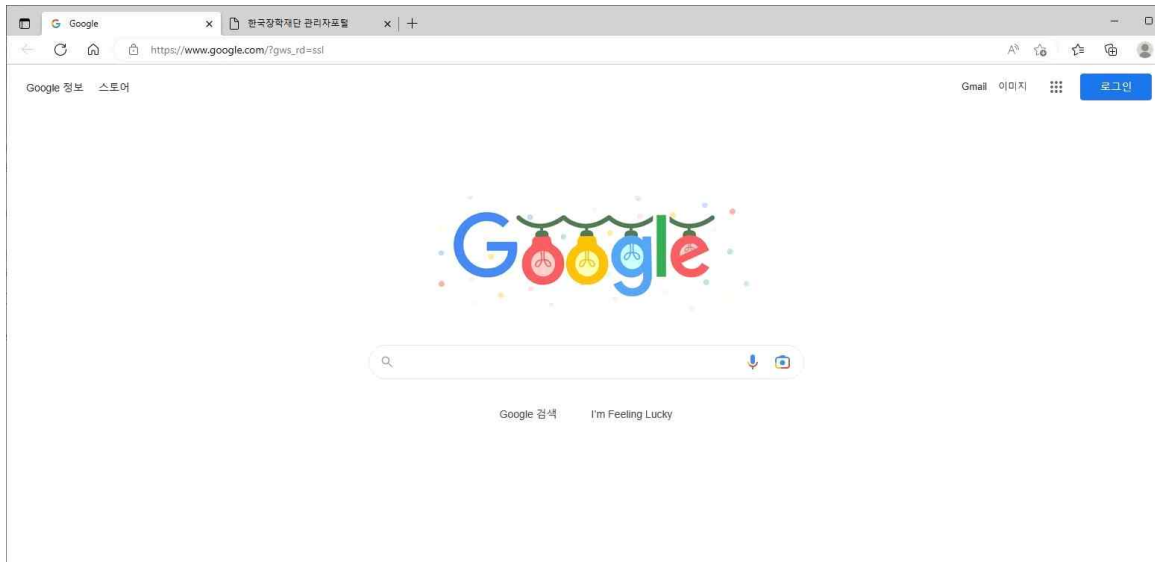
- * 상기 그림과 같이 VPN이 연결되면 다른 사이트 연결은 차단되며, 오직 “학사관리시스템”에만 접속됩니다.

※ VPN은 보안업무훈령에 명시된 30일내 비밀번호 교체 필수 90일 이상 미사용시 잠김상태로 전환됩니다.

1. VPN 다운로드 접속

1-1. 웹브라우저 실행(크롬, 엣지, 사파리 등)

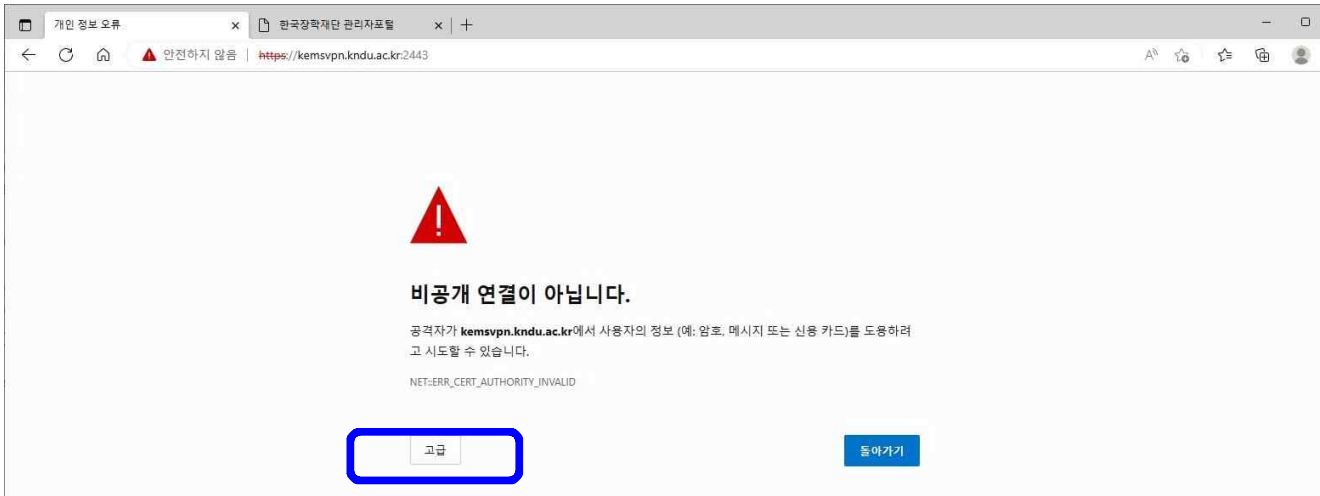
* 그림은 엣지(Edge)를 이용하였음. (크롬에서 차단된 경우 다른 웹브라우저 이용)



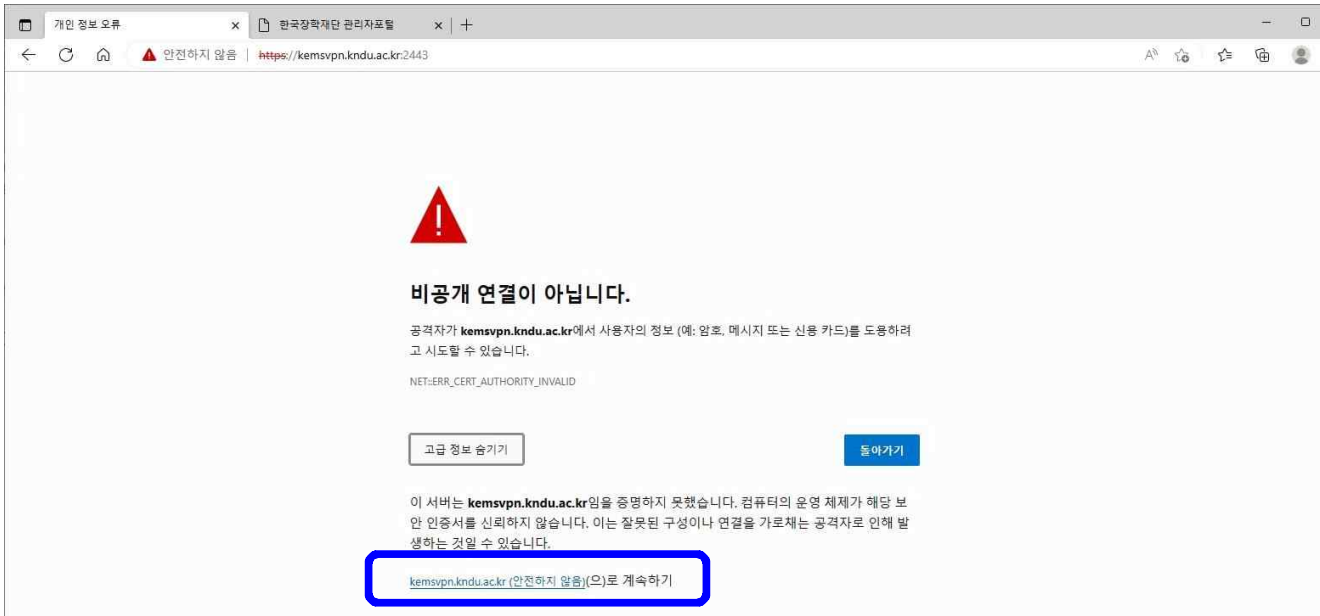
1-2. 상단 주소창에 <https://kemsvpn.kndu.ac.kr:2443> 을 입력



1-3. 아래와 같이 화면이 나타납니다. “고급”을 선택



1-4. “고급” 선택 후 아래와 같이 “(안전하지 않음)” 이 나타나면 선택



1-5. 아래와 같이 VPN 프로그램(APP)을 다운로드하는 화면 나타남.



2. VPN 설치 / 환경설정

2-1. 다운로드된 프로그램 실행 ("tgsvpn_setup_x64.exe")

다운로드

오늘 (1)

7z SFX

tgsvpn_setup_x64.exe

이벤트 주 초 (6)

파일 열기 - 보안 경고

이 파일을 실행하시겠습니까?

이름: C:\Users\User\Downloads\tgsvpn_setup_x64.exe
 게시자: AhnLab, Inc.
 유형: 응용 프로그램
 시작: C:\Users\User\Downloads\tgsvpn_setup_x64.exe

실행(R) 취소

이 형식의 파일은 사용자의 컴퓨터에 피해를 줄 수 있습니다. 신뢰할 수 있는 게시자로부터의 소프트웨어만 실행하십시오. [원형설](#)

로컬 디스크 (C:) > 사용자 > user > 다운로드

이름:

오늘 (1)

84% Installing a TrusGuard ssl vpn...

TrusGuard SSL VPN Client

'Microsoft Visual C++ 2008 Redistributable Package' is required to use SSL VPN Client.
 Do you want to install?

예(Y) 아니요(N)

Microsoft Visual C++ 2008 Redistributable 설치

Microsoft Visual C++ 2008 Redistributable 설치 시작

설치 과정을 안내하는 마법사입니다.

다음(N) > 취소(C)

Microsoft Visual C++ 2008 Redistributable 설치

사용 약관

본드시 사용 약관에 설명된 모든 권리와 제한 사항을 자세히 읽고 이해하십시오. 소프트웨어를 설치하려면 사용 약관에 동의해야 합니다.

MICROSOFT 소프트웨어 사용권 계약서
 MICROSOFT VISUAL C++ 2008 RUNTIME LIBRARIES (X86, IA64 AND X64)

본 사용권 계약은 Microsoft Corporation(또는 거주 지역에 따라 계열사 중 하나)과 귀하 간에 체결되는 계약입니다. 읽어 주시기 바랍니다. 본 사용권 계약서는 위에 명시된 소프트웨어 및 하드웨어 제품과 관련하여만 적용됩니다. 본 사용권 계약서는 다른 모든 하드웨어, 소프트웨어 및 서비스와 관련하여 적용되지 않습니다.

자세한 내용을 보려면 <Page Down> 키를 누르십시오.

동의함(A)

Microsoft Visual C++ 2008 Redistributable 설치

설치 완료

Microsoft Visual C++ 2008 Redistributable(를) 설치했습니다.

이 제품의 최신 서비스 팩과 보안 업데이트를 다운로드하여 설치하는 것이 좋습니다. 자세한 정보를 보려면 다음 웹 사이트를 방문하십시오.

제품 지원 센터

다음(N) > 취소(C)

내 PC > 로컬 디스크 (C:) > 사용자 > user > 다운로드

이름:

오늘 (1)

VPN 클라이언트 설치 (SSL VPN)

TG 클라이언트 설치 (Device Control)

확인

어학강좌 출석양식 (1).xlsx

이용 약관 - AhnLab TrusGuard SSL VPN Client

주요 내용

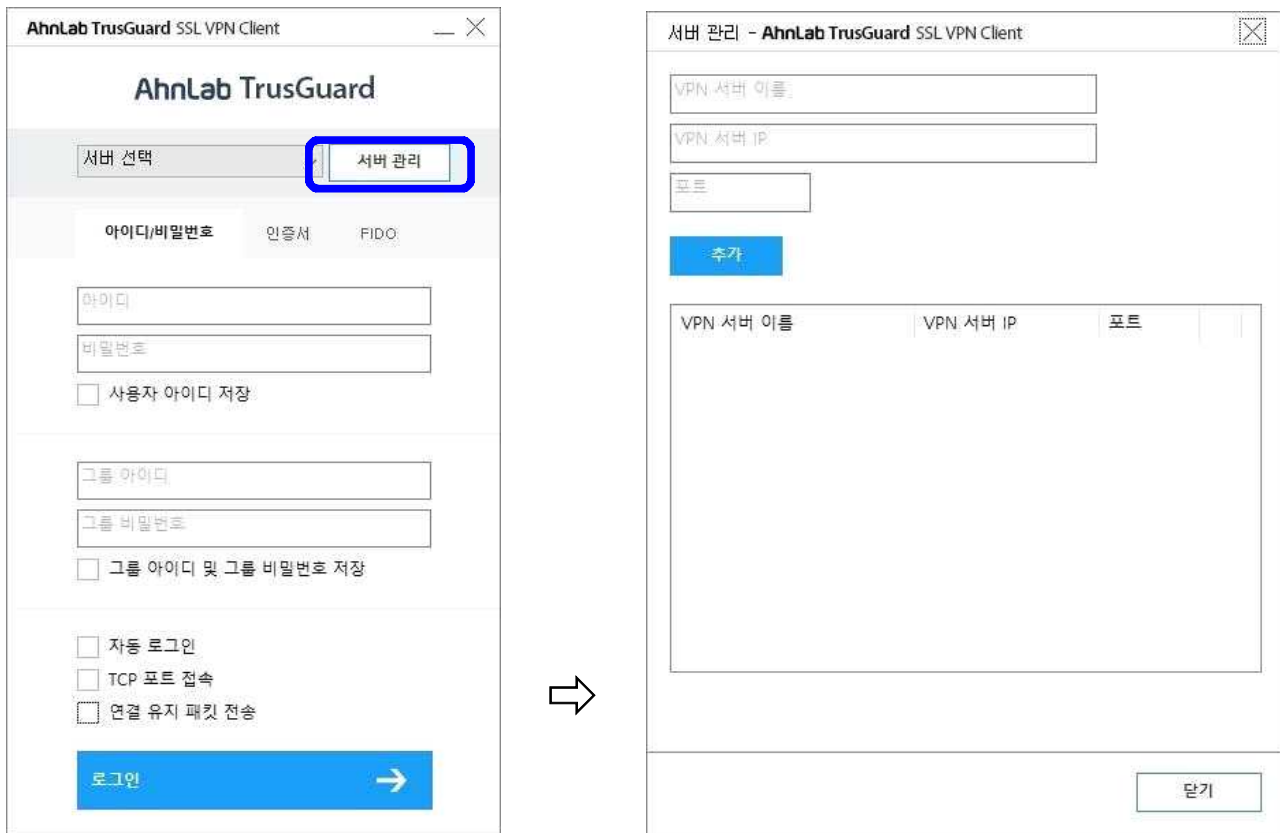
중요한 내용으로 자세히 읽고 숙지하시기 바랍니다.

본 보안형 최종 사용자 라이선스 계약(이하 "본 계약")은 본 계약서 위에 명시된 보안형 제품(이하 "본 제품")과 관련하여 귀하와 보안형 간에 체결되는 계약이며, 귀하가 본 제품을 설치하여 사용하는 경우 본 계약의 내용에 동의한 것으로 간주됩니다.

이하에서 (i) "귀하"란 본 계약에 동의하고 본 제품의 전부 또는 일부를 설치, 복사하거나 사용하는 개인 또는 단체를 말합니다. (ii) "사용"이란 보안형의 하드웨어, 해당 하드웨어 내에 포함된 소프트웨어, 인텔의 하드웨어 및 소프트웨어에서 활용되는 보안형의 구독 기반 서비스, 하드웨어 내부 가상머신에 포함된 소프트웨어를 수행하는 모든 행위를 말합니다. (iii) "컴퓨터"란 본 계약에 따라서 컴퓨터, 서버, 컴퓨터 및(또는) 클라이언트 컴퓨터를 의미합니다.

동의

2-2. 설치가 끝나면 아래와 같이 VPN 화면이 나타나면 “서버관리” 선택

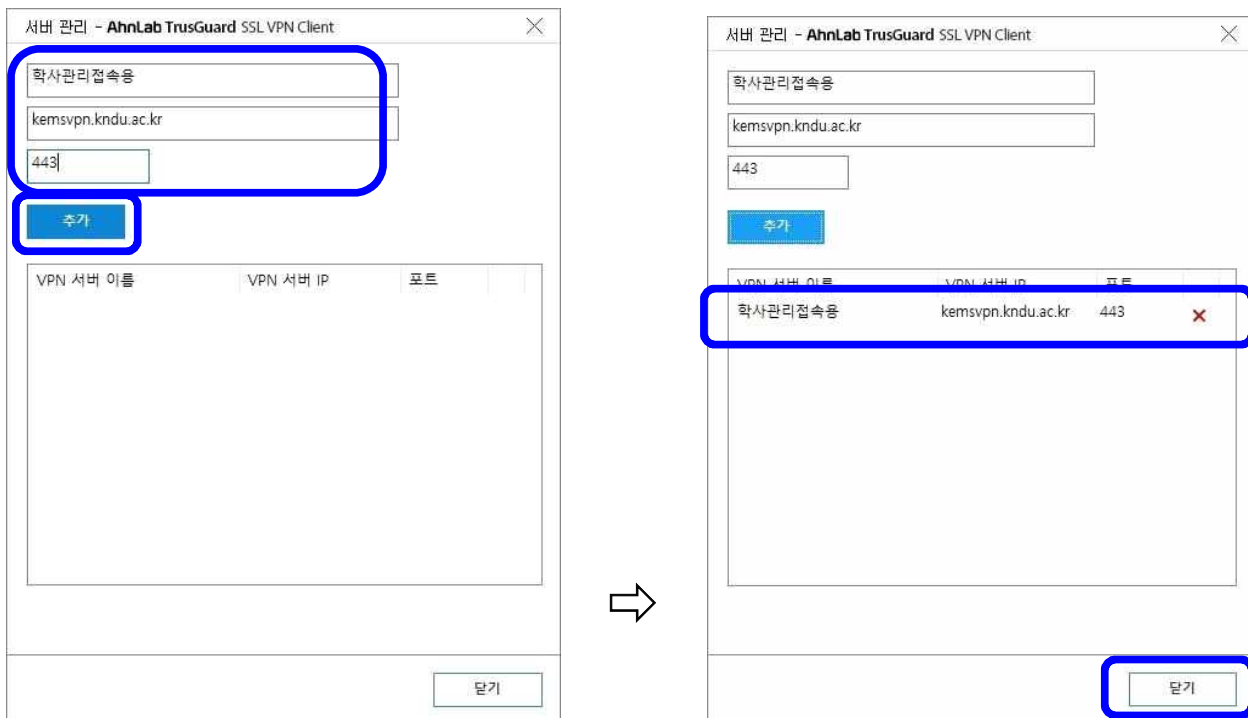


2-3. VPN 서버 접속환경 설정을 합니다. 아래와 같이 입력 후 “추가” → “닫기”

VPN 서버이름 : 본인이 부여하고 싶은 서버이름 부여

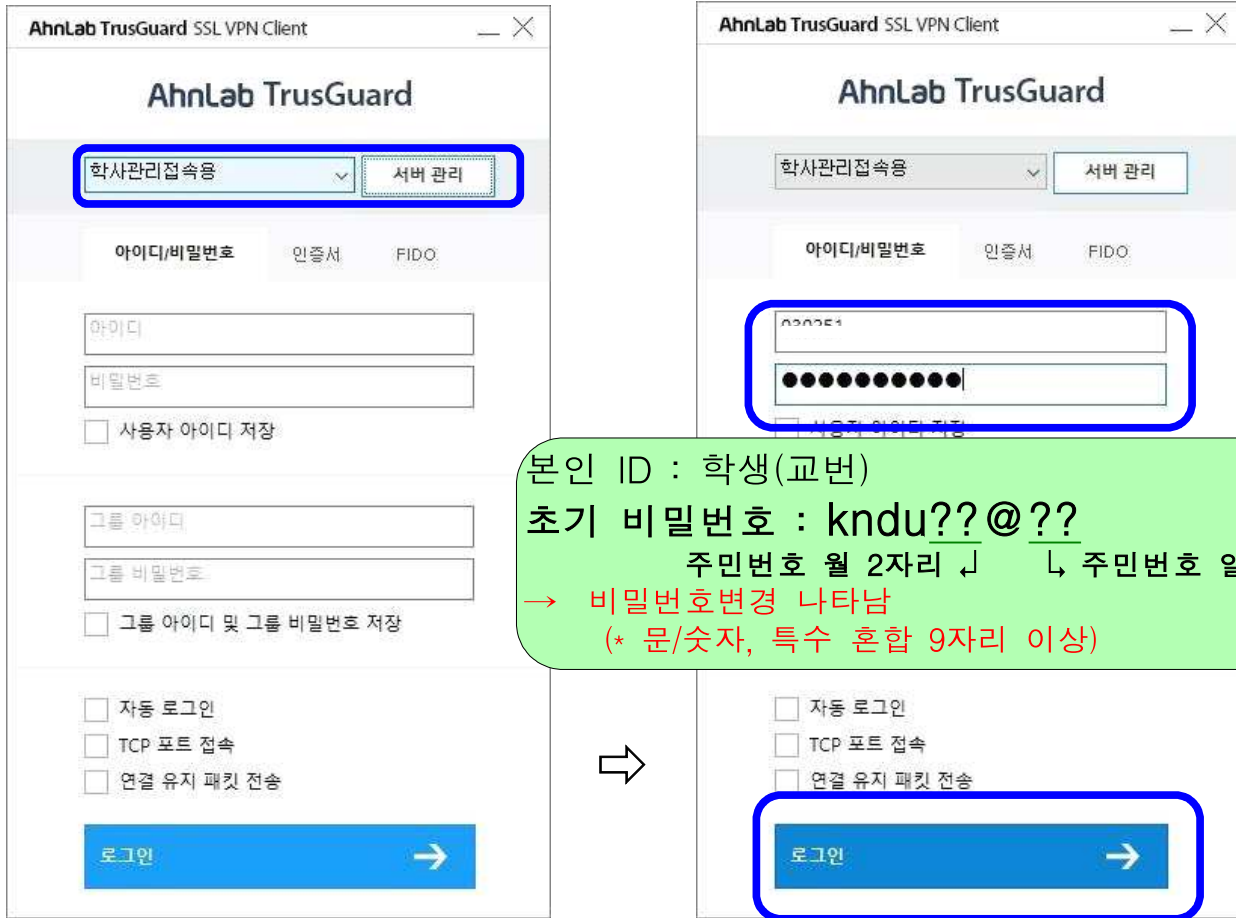
VPN 서버 IP : kemsvpn.kndu.ac.kr 입력

포트 : **443** 입력

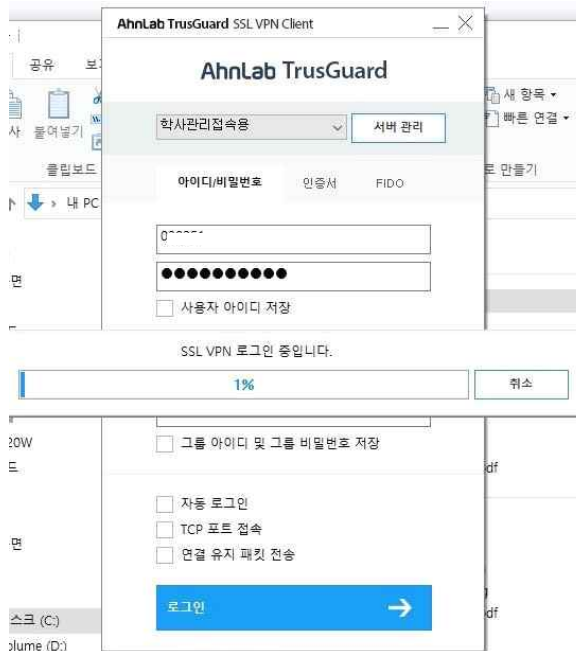


3. VPN 접속 ⇨ 학사관리시스템 접속

3-1. 아래와 같이 서버관리 란이 입력한 서버명으로 나타나고, 부여된 ID / 비밀번호를 입력하면 접속이 이루어집니다.



본인 ID : 학생(교번)
 초기 비밀번호 : kndu??@??
 주민번호 월 2자리 ↓ ↓ 주민번호 일자 2자리
 → 비밀번호변경 나타남
 (* 문/숫자, 특수 혼합 9자리 이상)



PC 우하단 부분에 아래와 같이 연결되었다는 메시지가 나타납니다.



3-2. 상기 VPN 접속이 완료되면, 웹 브라우저를 실행(또는 창 추가 등)

* 설명된 그림은 엣지를 이용한 그림입니다.



3-3. 상단 주소창에 <https://kemsp.kndu.ac.kr> 을 입력하면

아래와 같이 “학사관리시스템 포털” 화면이 나타납니다.



국방대 캘린더

2022. 12

일	월	화	수	목	금	토
27	28	29	30	1	2	3
4	5	6	7	8	9	10
11	12	13	14	15	16	17
18	19	20	21	22	23	24
25	26	27	28	29	30	31
1	2	3	4	5	6	7

• 일정이 존재하지 않습니다.

학사일정

일	월	화	수	목	금	토
18	19	20	21	22	23	24

• 2022. 08. 01. ~ 2022. 12. 31.
테스트

공지사항 게시판

31 2022. 10. 2022년 하반기 시험평가 공지입니다.

- 안보대 시험평가(10.31 ~ 11.2) 2022. 10. 31
- 고도화 관리대 시험평가(10.31~11.2) 2022. 10. 31
- 직무부 시험평가 기간(10.28 ~ 31) 2022. 10. 27
- PKO 시험평가(10.27~28) 2022. 10. 27

학사관리시스템

e-러닝

전자도서관

증명서발급

3-4. 학사관리시스템을 선택하면 학사관리시스템 창이 새롭게 열립니다.

12:58 로그아웃

국방대학교 학사관리포털
정보광장
학교안내
학사행정
국방대캘린더

[이름]님

접속IP 11.132.161.10

최근접속일시 2022-12-24 12:09:22

로그아웃
비밀번호 변경

국방대 캘린더

전체일정보기

2022. 12

일	월	화	수	목	금	토
27	28	29	30	1	2	3
4	5	6	7	8	9	10
11	12	13	14	15	16	17
18	19	20	21	22	23	24
25	26	27	28	29	30	31
1	2	3	4	5	6	7

• 일정이 존재하지 않습니다.

학사일정

일	월	화	수	목	금	토
18	19	20	21	22	23	24

• 2022. 08. 01. ~ 2022. 12. 31.
테스트

공지사항 게시판

전체 연보대 관리대 직무부 PKO 교수부

31

2022. 10.

2022년 하반기 시험평가 공지입니다.

- 연보대 시험평가(10.31 ~ 11.2) 2022. 10. 31
- 고도화 관리대 시험평가(10.31~11.2) 2022. 10. 31
- 직무부 시험평가 기간(10.28 ~ 31) 2022. 10. 27
- PKO 시험평가(10.27~28) 2022. 10. 27

▶

학사관리시스템

e

e-러닝

📄

전자도서관

☁️

증명서발급

국방대학교 | 학사관리시스템
입학 등록/장학 학적 수업 성적 졸업 교수 시스템관리 통계 학생 학사
14분 52초

전체메뉴
로그아웃

검색
입학 > 기본정보관리 > 입시요강관리
도움말 저장 🔍 ✖

기본정보관리
구분: -전체- 학생일자: 2022-11-24 ~ 2022-12-24

입시요강관리
지원자정보 총 0건

선택기준관리

 순번 제목 내용 첨부파일 작성자 작성일

조회된 데이터가 없습니다.

- ▶ 기본정보관리
- ▶ 입시요강관리
- ▶ 선발기준관리
- ▶ 지원자관리
- ▶ 지원자관리
- ▶ 입시관리
- ▶ 서류심사관리
- ▶ 면접관리
- ▶ 면접관리_심사위원
- ▶ 등록관리
- ▶ 등록관리
- ▶ 재입학관리
- ▶ 재입학신청조회
- ▶ 지원자 정보 조회
- ▶ 지원자 정보 조회

4. VPN 접속해제

4-1. 아래와 같이 화면 하단 “숨겨진아이콘”(화면 우하단)을 선택하고



4-2. 마우스 우측버튼 → “끝내기” 선택,
모니터 중앙에 “종료 창” 나타나면 “예” 선택

✓ VPN이 종료되었기 때문에 다른 인터넷 사이트 접속 가능함.



☞ VPN 실행은 윈도우 키 → AhnLabTrusGuard SSL VPN 선택

